



Sillón relax

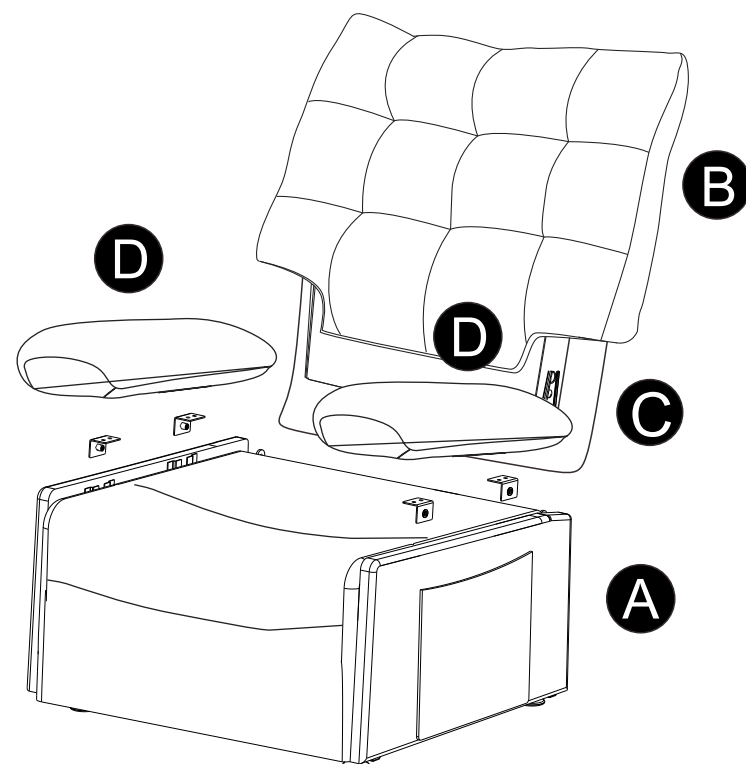
MAJOR.

Ref. 030850

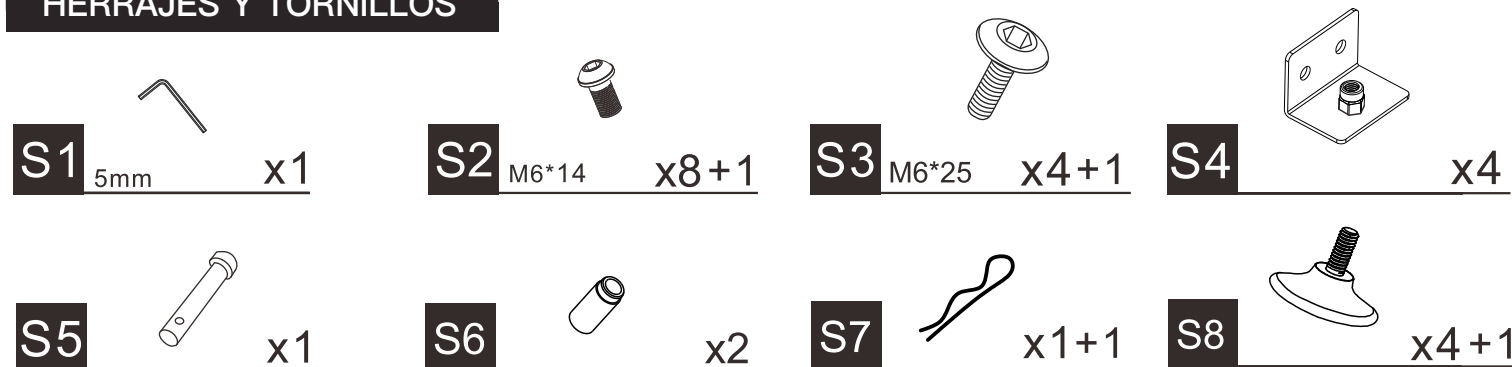
## Instrucciones de montaje.

\* Nota: La parte superior del reposabrazos y el paquete de tornillos se encuentran debajo del asiento.

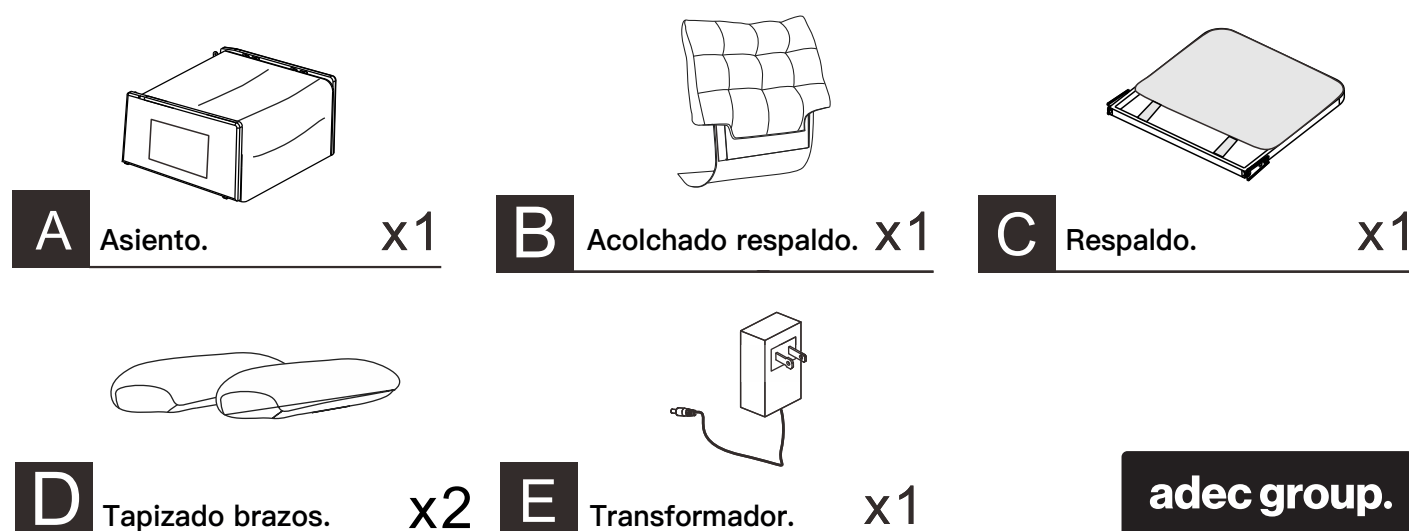
El mando de control se encuentra instalado en el sillón.



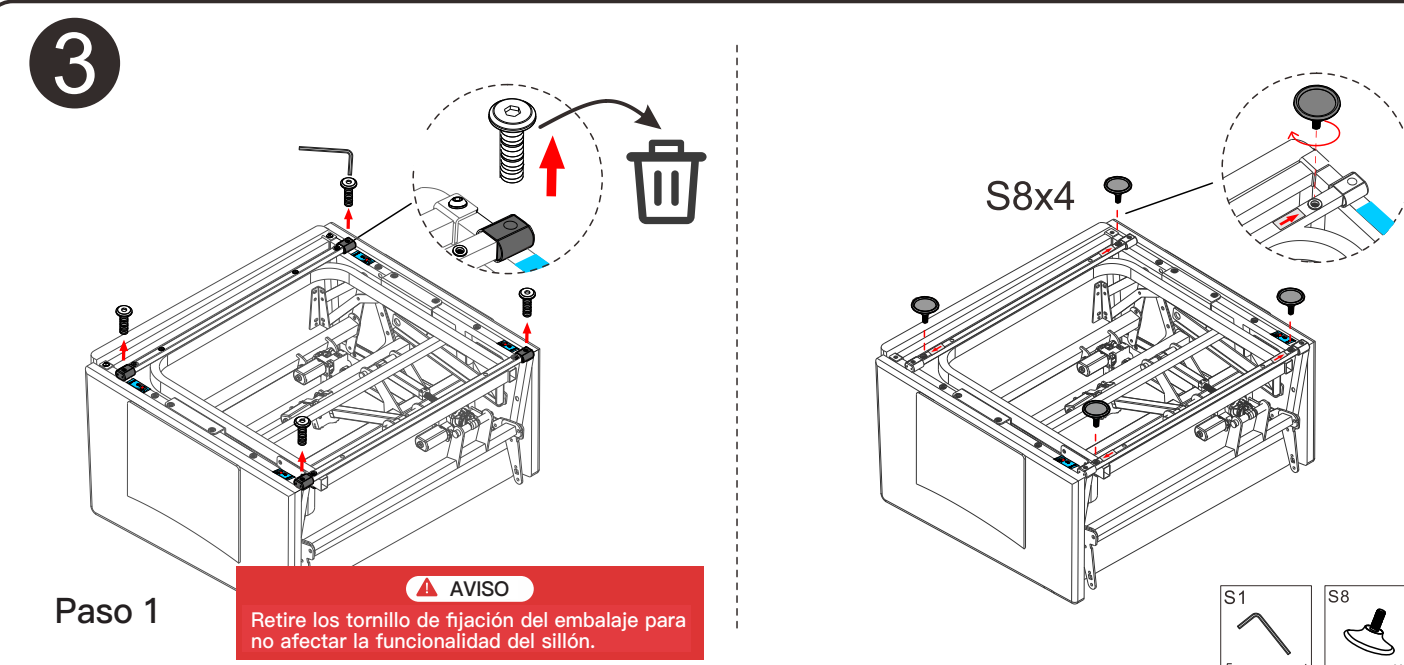
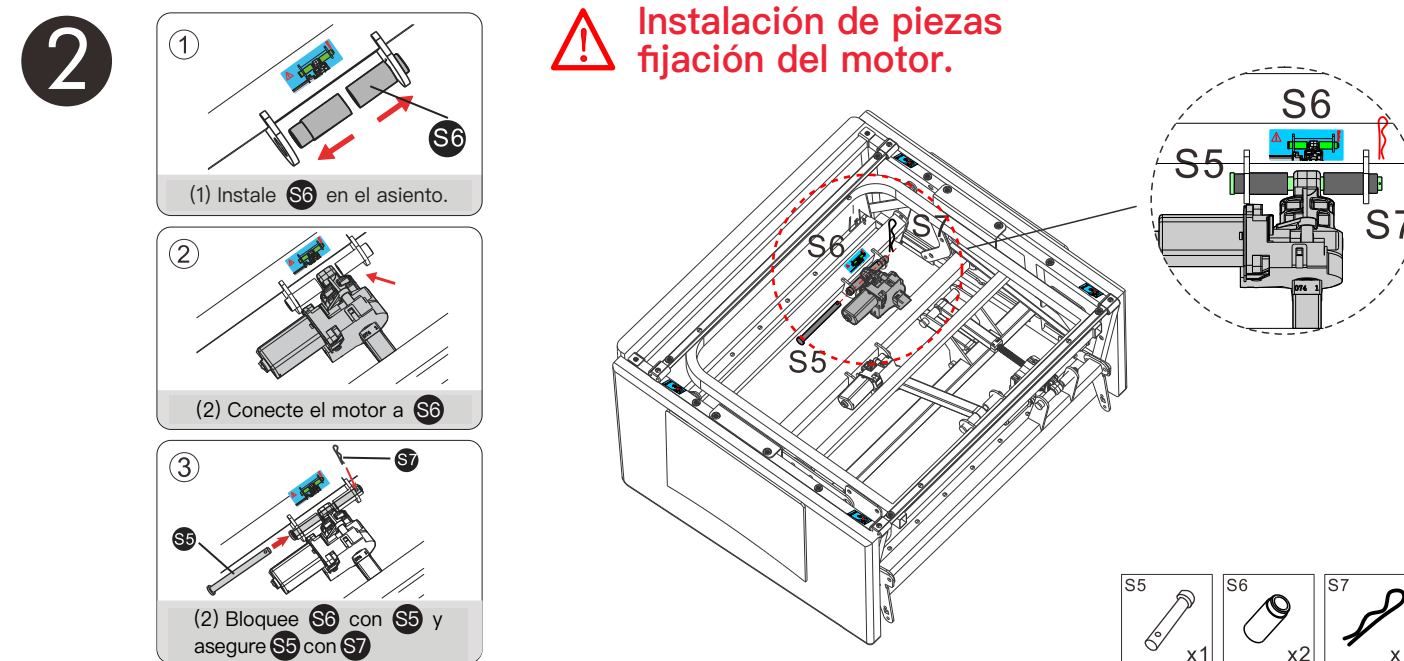
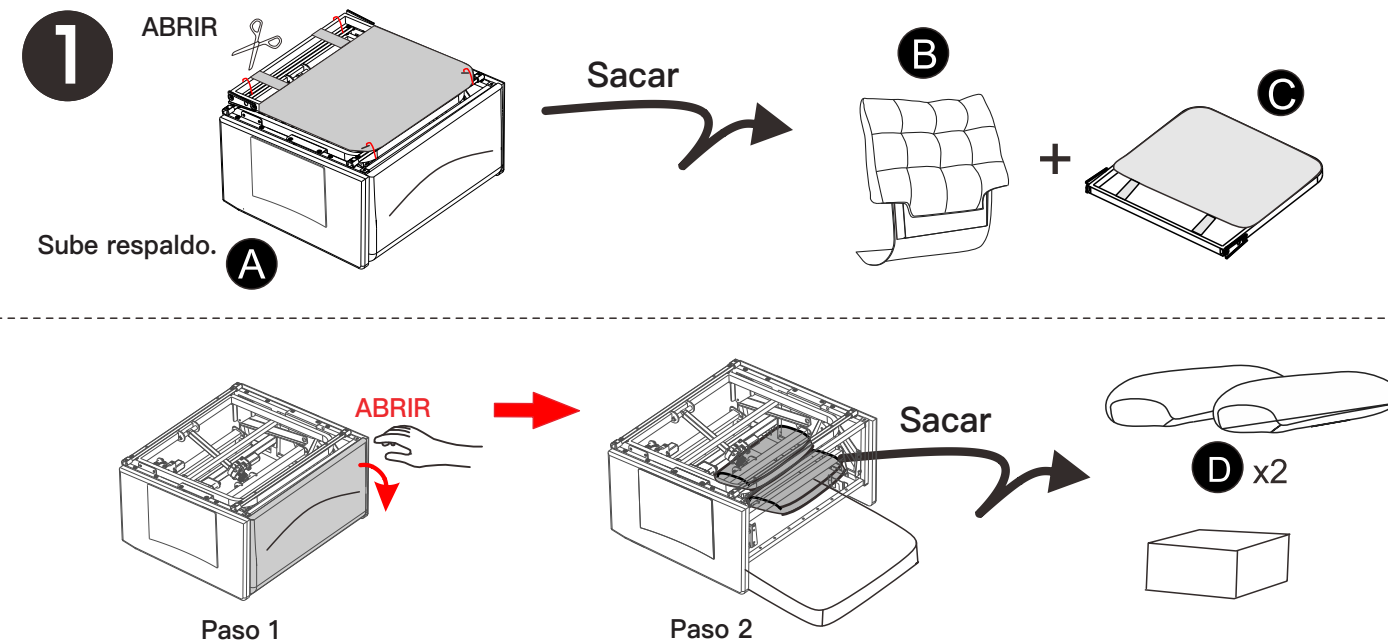
## HERRAJES Y TORNILLOS



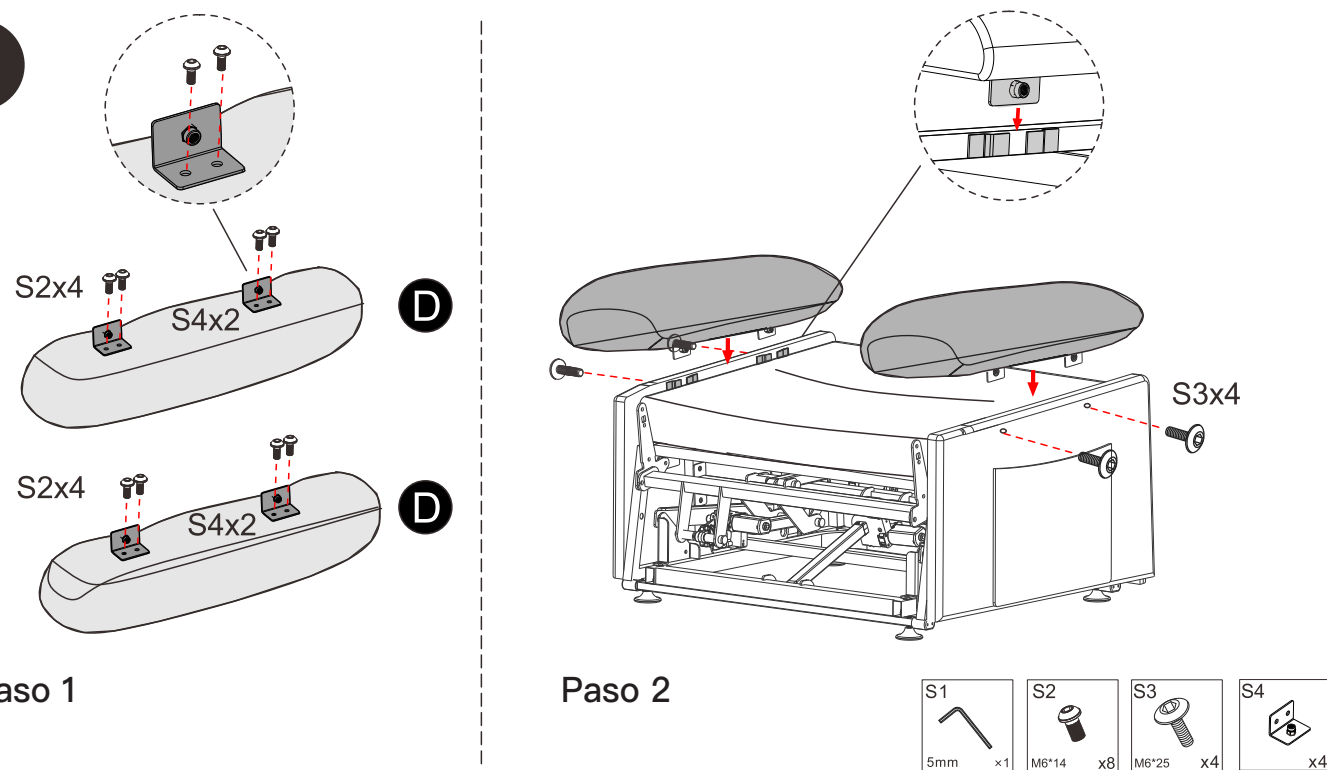
## COMPONENTES Y ACCESORIOS



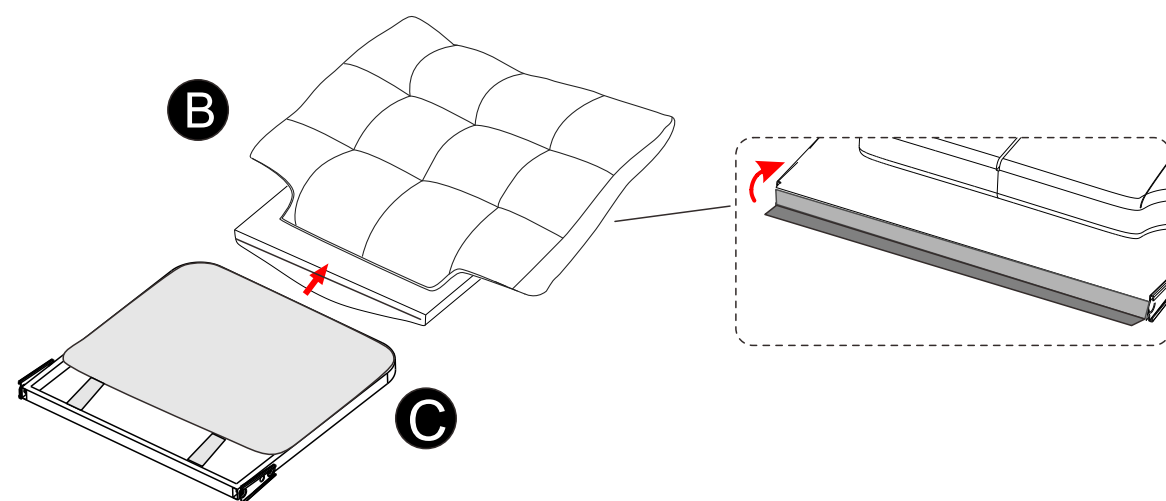
adec group.



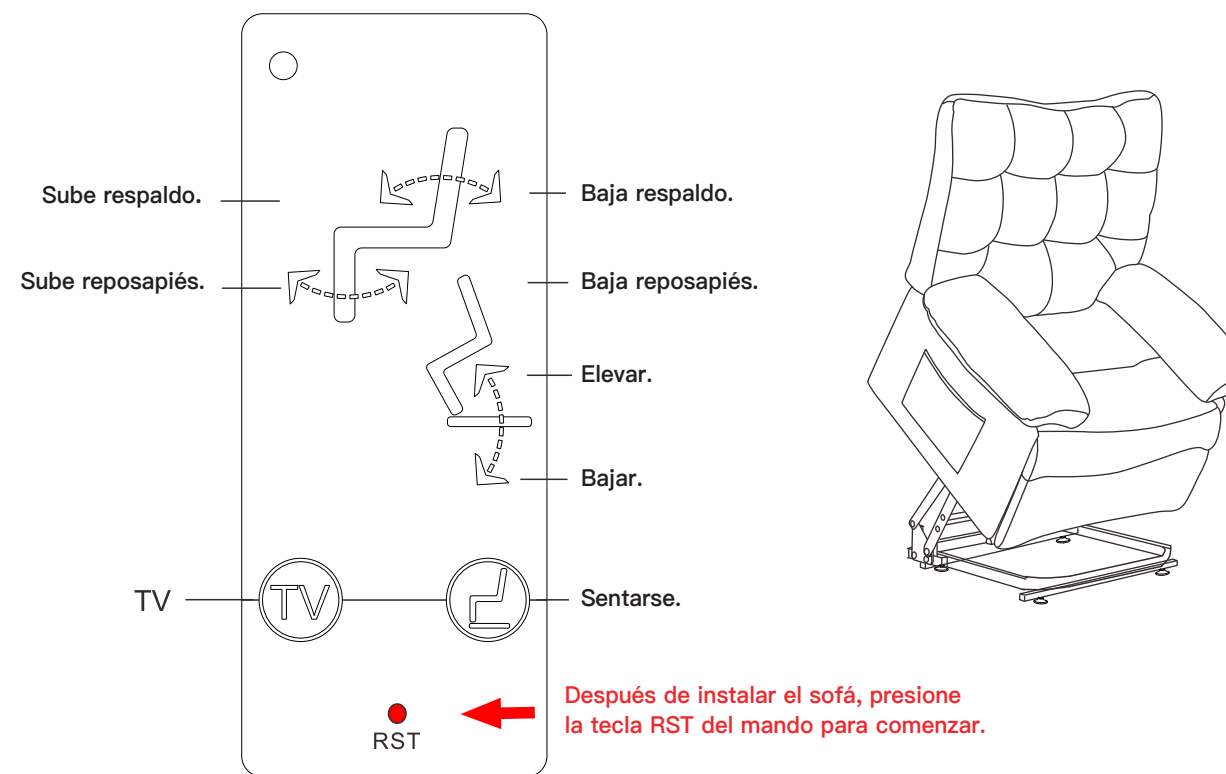
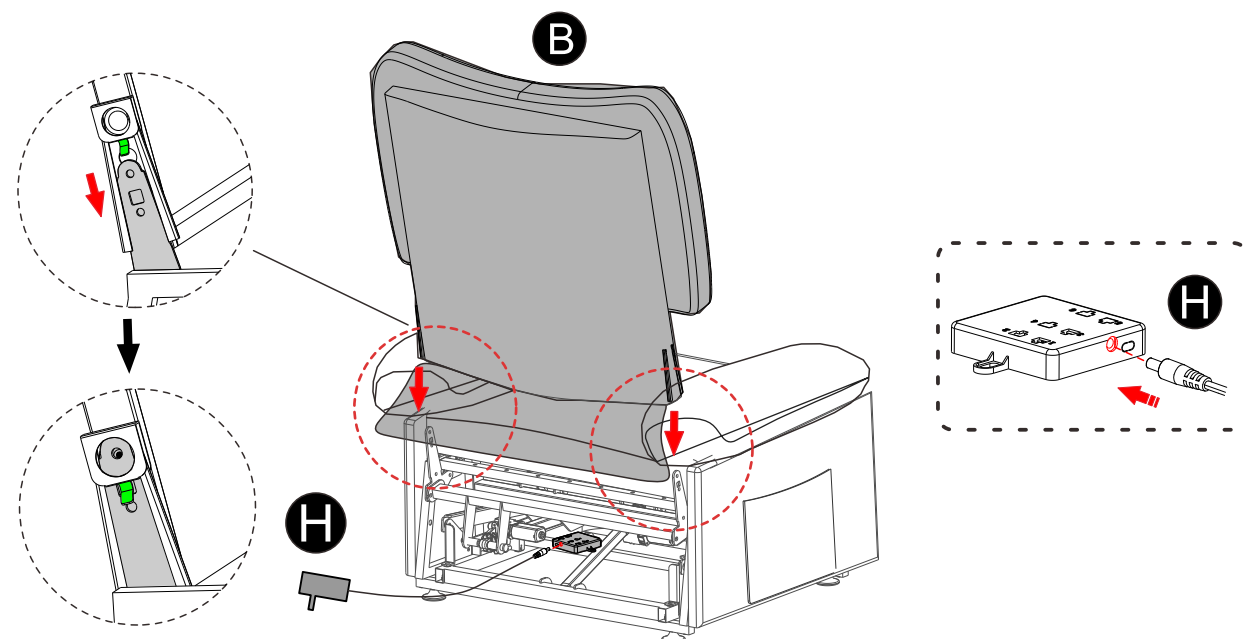
4



5



6



1. Levantar la silla desde su estado inicial (respaldo erguido, reposapiés cerrado).
2. Haciendo doble clic en el botón de elevación hasta que la silla alcance la altura deseada.
3. Presione cualquier botón para interrumpir la operación.
4. Mantenga presionado el botón RST para restaurar la configuración de fábrica.
5. Durante el uso, preste atención a las medidas anti-pellizco.

## RECOMENDACIONES DE USO.

**adec group.**

18" Deje atrás suficiente espacio para reclinar el respaldo.

